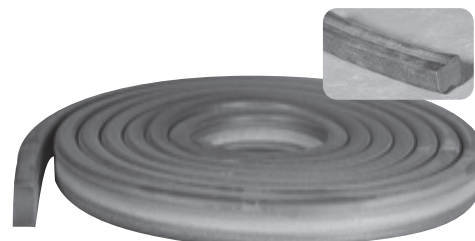




Quellmax® BLACKSTOP

Bentonitowo-kauczukowa wkładka pęczniejąca do uszczelniania przerw roboczych

- silne pęcznienie >500%
- wielokrotny proces pęcznienia i skurczu
- prosta i szybka aplikacja
- odporna na starzenie



Opis produktu

Quellmax® BLACKSTOP to pęczniejąca wkładka wykonana z bentonitu sodowego, kauczuku poliizobutylowego pełniącego rolę środka wiążącego oraz specjalnych wypełniaczy i dodatków. Charakteryzuje się mocnym, szybkim i pewnym pęcznieniem (>500%) co daje gwarancję szczelnego wypełnienia rys i szczelin. Proces pęcznienia i skurczu może odbywać się wielokrotnie. Wkładka ma profil prostokątny i fabrycznie jest pokryta warstwą talku. Dzięki wysokiej zawartości składników nieorganicznych reaguje na wodę wiele lat po wbudowaniu.

Przeznaczenie

Wkładka pęczniejąca **Quellmax® BLACKSTOP** przeznaczona jest do trwałego uszczelniania przerw roboczych konstrukcji betonowych, przejść elementów instalacyjnych przez przegrody budowlane narażonych na stałe lub okresowe działanie wód gruntowych, opadowych lub powierzchniowych. Przerwy robocze uszczelnione wkładką pęczniejącą wytrzymują ciśnienie wody wynoszące 7 bar = 70 m słupa wody. Zastosowanie w strefach zmiennego lustra wody jest możliwe i zostało sprawdzone w długookresowych badaniach. Przerwy robocze uszczelnione przy pomocy wkładki **Quellmax® BLACKSTOP** w obszarach jej stosowania są trwałe, twarde, wodoszczelne i odporne na starzenie.

Przygotowanie podłoża

Wkładkę **Quellmax® BLACKSTOP** należy układać na stabilnym podłożu: czystym, suchym, równym, wolnym od zanieczyszczeń i nie obniżającym przyczepności.

Uwaga:

Quellmax® BLACKSTOP nie jest odporny na oleje, benzyny, benzole, olej napędowy, rozpuszczalniki, wysokostężone zasady i kwasy.

Aplikacja

Zaleca się montowanie wkładki **Quellmax® BLACKSTOP** przy pomocy gwoździ lub odpowiedniego kleju. Wkładkę należy układać po środku przerwy roboczej w odległości minimum 8 cm od obu krawędzi. W przerwach roboczych o większej szerokości wkładka powinna być układana w odległości 1/3 do 1/2 szerokości przerwy od krawędzi.

Wkładki nie należy układać na mokrym podłożu i zastoinach wody, a także w czasie deszczu. Bezpośrednio przed betonowaniem należy sprawdzić czy wkładka jest trwale przymocowana.

Opakowania

Rolka 5 m
Karton 20 m (4 rolki)

Dostępne wymiary:
przekrój 18 x 24 mm

Czas przydatności do użycia i przechowywanie

Do 3 lat przy zachowaniu właściwych warunków przechowywania. Przechowywać w oryginalnych opakowaniach, w temperaturze powyżej 5°C chronić przed bezpośrednim wpływem niekorzystnych czynników atmosferycznych.

Bezpieczeństwo i higiena pracy

Produkt nie jest toksyczny, niebezpieczny, nie zanieczyszcza wody.

BADANIA WŁAŚCIWOŚCI	Quellmax BLACKSTOP
barwa	czarny/ciemnoszary
kształt	prostokątny profil
gramatura	730g/m
wymiary	18 x 24 mm
gęstość	1,74 g/cm ³
wodoszczelność <small>(wg. raportu z badań MA 39-VFA19991209.02/19991210.02)</small>	7bar
zdolność pęcznienia	>500%
ciśnienie pęcznienia	0,48 N/mm ²
właściwości przeciwpożarowe DIN4102	B2 (normalnie palny)

Dane zawarte w niniejszej karcie technicznej są oparte na naszych doświadczeniach i badaniach, i stanowią ogólną informację o produkcie oraz zalecenia dotyczące aplikacji w standardowych warunkach. Producent gwarantuje jakość wyrobu, natomiast nie ma wpływu na warunki i sposób jego użytkowania. W razie wątpliwości prosimy o kontakt lub wykonanie prób własnych. Wraz z ukazaniem się tej karty technicznej tracą ważność karty wcześniejsze.

SKTEAQU_304/03/05/2017